



# Thermische Berechnung eines Fensters nach SIA 331

## Prüfbericht

<b>Prüfgegenstand</b>	Zweiflügliges Holz-Aluminium Stulpfenster mit Dreifachverglasung, $U_g = 0.5 \text{ W/m}^2\text{K}$
<b>Typ, Modell</b>	CLARA W/A 3.1.2
<b>Auftraggeber</b>	Clara Fenster AG Christoph Merian-Ring 11 CH-4153 Reinach
<b>Datum</b>	10.06.2016
<b>Bericht Nr.</b>	73FE-007741-L-01-PB-01
<b>Auftrag Nr.</b>	L.007741-10-73FE-01
<b>Gültigkeit</b>	Dieser Prüfbericht verliert seine Gültigkeit, sobald sich die Bauart oder die Werkstoffe des Prüfgegenstandes oder seiner Einzelteile ändern. Die ersten zwei Seiten dieses Prüfberichtes können als Kurzfassung verwendet werden.
<b>Adresse der Prüfstelle</b>	<b>Berner Fachhochschule</b> Architektur, Holz und Bau Institut für Holzbau, Tragwerke und Architektur Solithurnstrasse 102, CH-2504 Biel Tel / Fax +41 (0)32 344 0 341 / 391 www.ahb.bfh.ch

**Sachbearbeiter** Andrea Uehlinger *A Uehlinger*

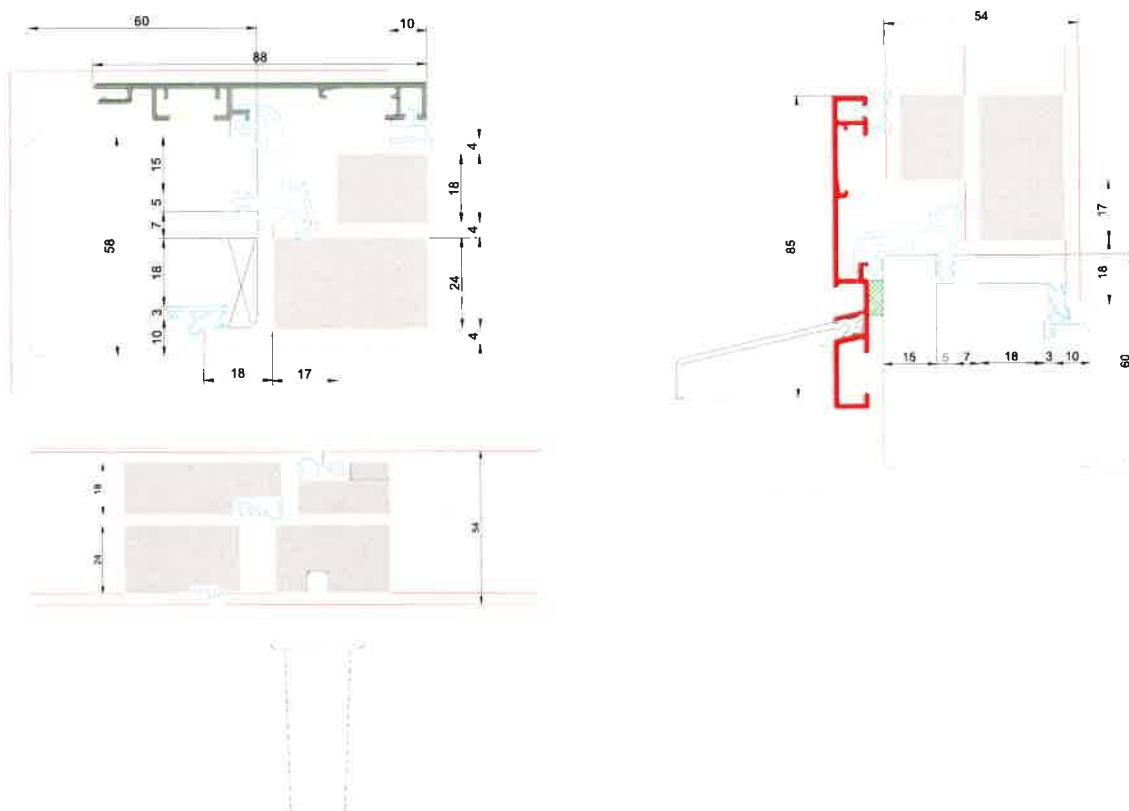
**Stellvertretender Kompetenzbereichsleiter** Marc Donzé *MD*



# 1 Zusammenfassung

## 1.1 Prüfobjekt

Blendrahmen:	Fichte 58 mm x 60 mm, Aluminiumvorsatzschale
Dichtung Blendrahmen:	Anzahl: 2, Material: TPE, unten hinter Aluschale Silikondichtung
Flügelrahmen:	Konstruktion aus Glas und Glasfaserverstärkter Polyesterprofil (GDF PES)
Dichtungen Flügelrahmen:	Überschlagsdichtung, Material: TPE, Mittelpartie: Anzahl 3, Material: TPE
Verglasung:	3-fach Isolierglas, Dicke: 54 mm, Aufbau: 4-18-4-24-4 mm, Gasfüllung: Argon, $U_g = 0.5 \text{ W/m}^2\text{K}$
Material Abstandhalter, Randverbund:	Kunststoff/ Metallbeschichtete Kunststoff, Typ: Swisspacer Ultimate
Glasabdichtung:	Dichtungsmittel Silikon, Klebeband PE Acrylic
Mauerlichtmass:	1550 mm x 1150 mm



## 1.2 Ergebnisse der durchgeführten Prüfungen

Prüfnormen: EN ISO 10077-1 (05/2010), EN ISO 10077-2 (06/2012)  
SIA 331 (10/2012), EN ISO 10456 (05/2010)

Der deklarierte  $U_w$ -Wert des Fensters nach SIA 331 beträgt  $0.75 \text{ W/m}^2\text{K}$ .